



Maße



Typ	A (mm)	B (mm)	C (mm)	D (mm)	E (mm)	F (mm)
AceLock 200	18	29	200	39	7	0,9

Typ	A (mm)	B (mm)	C (mm)	D (mm)	E (mm)	F (mm)
AceLock 300	18	29	300	39	7	0,9

Spezifikation

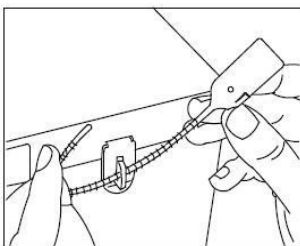
Material : Polypropylen
 Temperatur : -20 bis 80 °C

Zugkraft : 12kg

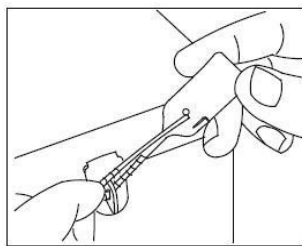
Verpackung

Produkt	Anzahl pro Karton		Maße Karton - mm				Maße Umkarton - mm				Gewicht - kg	
	Karton	Um-karton	L	B	H	V(M³)	L	B	H	V(M³)	Karton	Um-karton
AceLock 200	1000	-	250	220	600	0,033	-				TBA	
AceLock 300	1000	-	350	220	600	0,066	-				TBA	

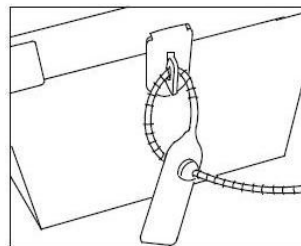
Gebrauchsanleitung



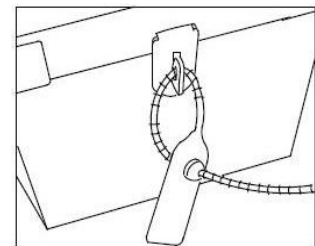
1. Stecken Sie die Schnur durch die abzusichernde SchlieÙe.



2. Stecken Sie die Zugschnur durch die Öffnung des Labels.



3. Ziehen Sie die Schnur fest an.



4. Entfernen Sie die Plombe per Hand oder mit einer Kneifzange.

ISC Security Products

Essenweg 3 B • 7587 PT DE LUTTE NL

T. +31 252 750480 • E. info@security-seals.de • W. www.security-seals.de