

**ClickLock** wird aus dem starken Polycarbonat mit zwei Verschlussfeilen für zusätzliche Sicherheit hergestellt. Die Plombe wurde vor allem für die Verplombung von Zählern entwickelt, bietet jedoch auch viele effektive Anwendungsmöglichkeiten in anderen Bereichen.

Security Seals

## ANWENDUNGSBEREICHE

- Verschiedene Arten von Energiezählern
- Telekommunikation
- Taxameter
- Petroindustrie (LPG)

## PRODUKTMERKMALE

- Hergestellt aus Polycarbonat mit zwei Verschlussfeilen
- Polycarbonat in Transparentfarben
- Einfach anzubringen
- Wahlweise mit längerem Draht erhältlich

## EIGENSCHAFTEN

- Starkes Gehäuse mit avanciertem Verschlussystem
- Verplombungsmechanismus ist sichtbar
- Keine Hilfsmittel notwendig für die Anbringung, bedeutet Kostenersparnis
- Mit längerem Draht für verschiedene weitere Anwendungen geeignet

## SPEZIFIKATION

### Material

Polykarbonat

### Aufdruck

Inkjet oder Laser

Name/Logo und fortlaufende Nummerierung

Barcode

### Farben

6 Standardfarben: Rot, Gelb, Blau, Grün, Weiß und Orange

### Temperatur

-20°C bis 110°C

### Verpackung

ClickLock (mit Draht) – 2500 Stück/Karton

ClickLock (ohne Draht) – 4000 Stück/Karton



INDIKATIVPLOMBEN

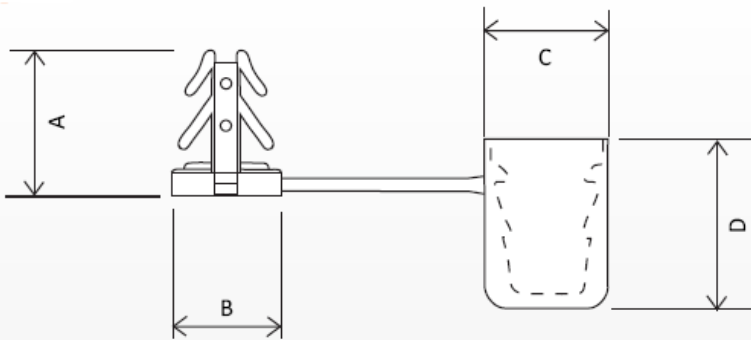
PRODUKTINFORMATIONEN

# ClickLock

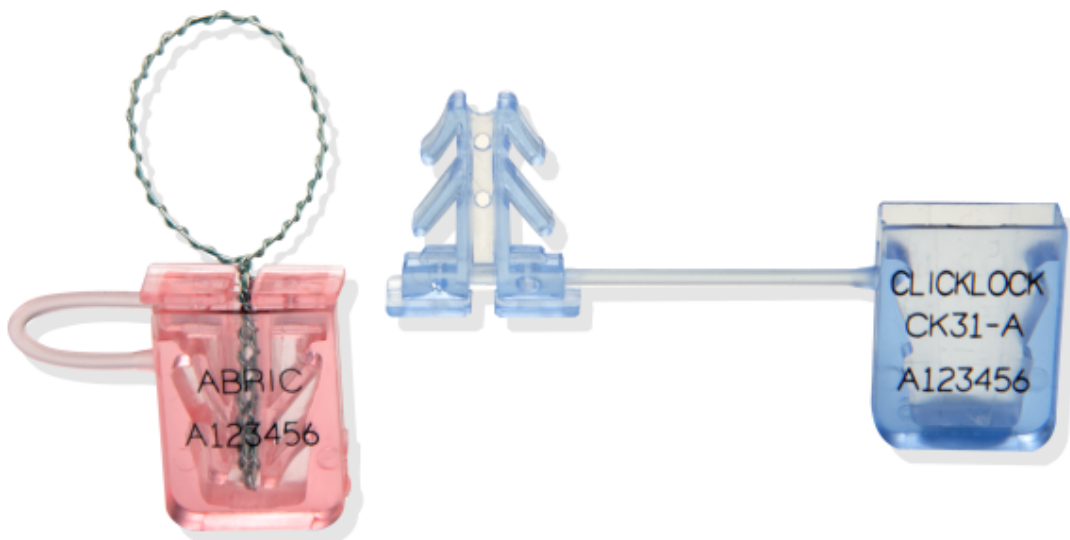
ISC

MABE

Security Seals



Typ	A (mm)	B (mm)	C (mm)	D (mm)
ClickLock	17	13	15	20



INDIKATIVPLOMBEN

PRODUKTINFORMATIONEN

## ISC Security Products

Postbus 226 • 2180 AE HILLEGOM • Jhr. Mockkade 27 • 2181 AL HILLEGOM  
T. +31 252 750480 • F. +31 252 750499 • E. info@security-seals.de • W. www.security-seals.de