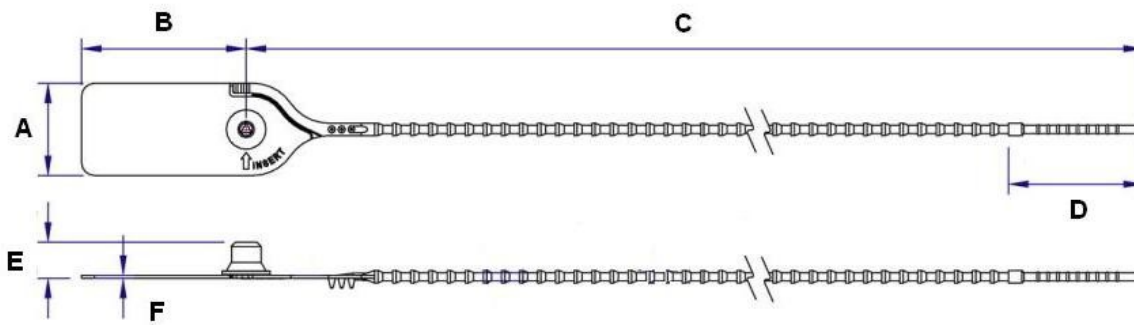


# SentryLock

ISC

## Maße



Security Seals



Typ	A (mm)	B (mm)	C (mm)	D (mm)	E (mm)	F (mm)
SentryLock (250mm)	28	50	250	41	11	1
SentryLock (350mm)	28	50	350	41	11	1

## Spezifikation

Material : Polypropylen

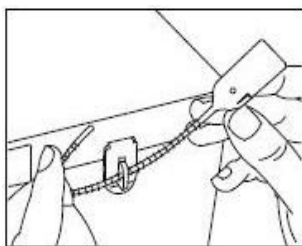
Zugkraft : 19kg

Temperatur : -20 bis 80 °C

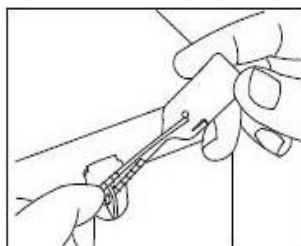
## Verpackung

Produkt	Anzahl pro Karton		Maße Karton - mm				Maße Umkarton - mm				Gewicht - kg	
	Karton	Um karton	L	B	H	V(M³)	L	B	H	V(M³)	Karton	Um-karton
SentryLock 250	1000	-	320	330	550	0.058	-				TBA	-
SentryLock 350	1000	-	420	330	550	0.076	-				TBA	-

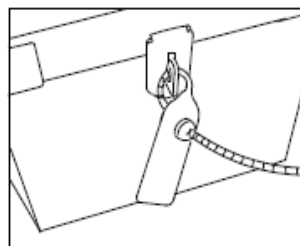
## Gebrauchsanleitung



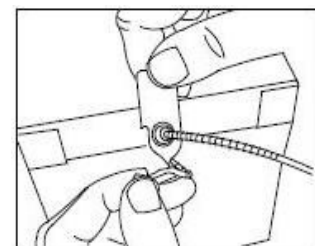
1. Stecken Sie die Schnur durch die abzusichernde Schließe.



2. Stecken Sie die Zugschnur durch die Öffnung des Tags.



3. Ziehen Sie die Schnur fest an.



4. Entfernen Sie die Plombe per Hand oder mit einer Drahtschere.

INDIKATIVPLOMBEN

TECHNISCHE INFORMATIONEN

**ISC Security Products**

Essenweg 3 B • 7587 PT DE LUTTE NL

T. +31 252 750480 • E. info@security-seals.de • W. www.security-seals.de